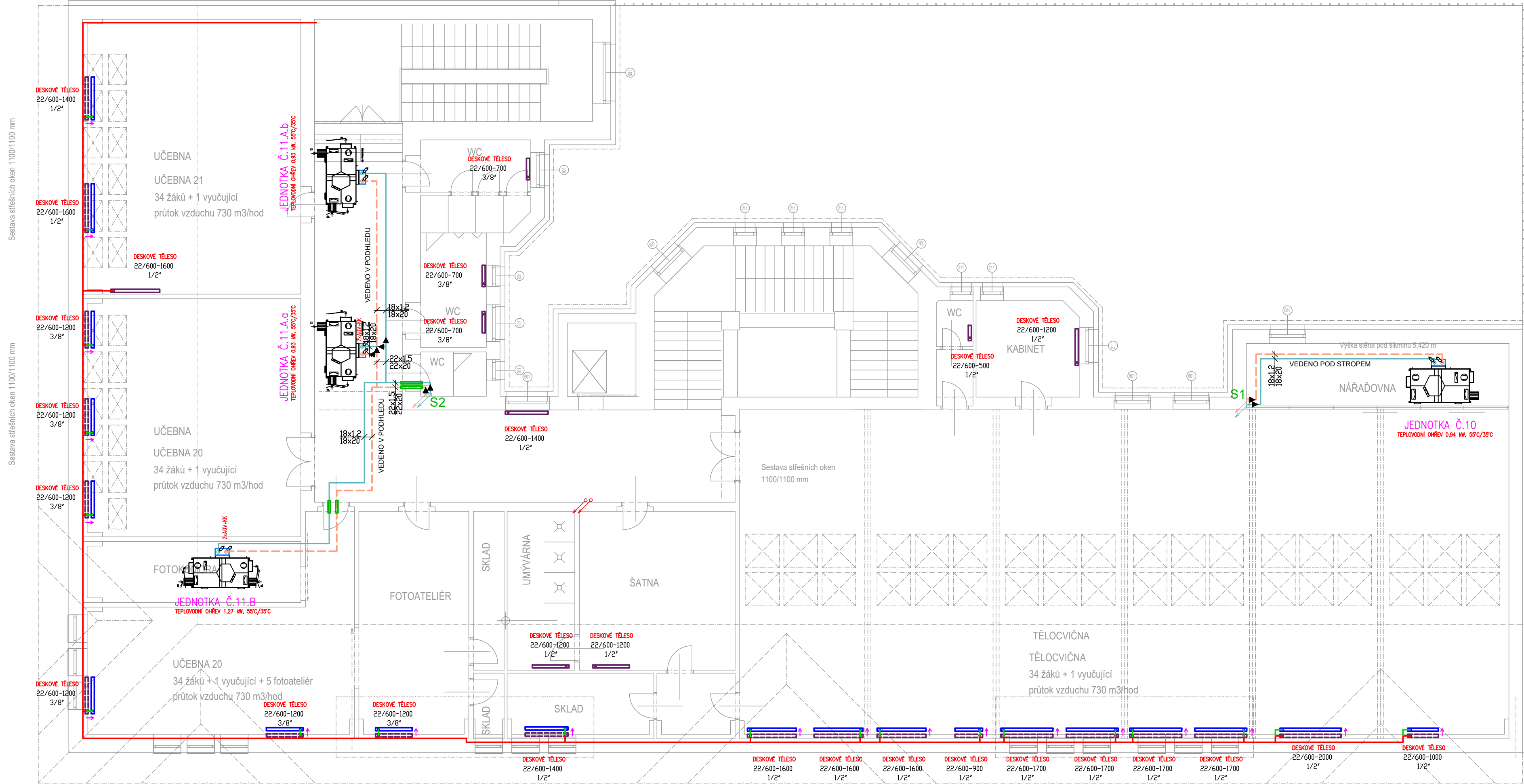


PŮDORYS PODKROVÍ



LEGENDA PŮDORYSŮ:

- NOVÁ TRASA POTRUBÍ TOPNÉ A VRATNÉ VODY PRO NÁPOJENÍ VZT JEDNOTEK Z PRESS TRUBEK Z UHLÍKOVÉ OCELI VNĚ POZINKOVANÝCH S LISOVANÝMI SPOJI
- STÁVAJÍCÍ TRASA POTRUBÍ A STOUPAČEK TOPNÉ A VRATNÉ VODY BEZ ZMĚN. NA DOTČENÝCH STOUPAČÍCH POTRUBÍ BUDE PROVEDENA POUZE ÚPRAVA PRO ODPOJENÍ A OPĚTOVNĚ PŘIPOJOVACÍHO POTRUBÍ DOTČENÝCH TOPNÝCH TĚLES
- STÁVAJÍCÍ RUŠENÁ TRASA PŘIPOJOVACÍHO POTRUBÍ TOPNÉ A VRATNÉ VODY PŘEMÍSTOVANÝCH TOPNÝCH TĚLES
- NOVÁ TRASA POTRUBÍ TOPNÉ A VRATNÉ VODY PRO NÁPOJENÍ POSUNOVANÝCH TOPNÝCH TĚLES Z BEZEŠVÝCH OCELOVÝCH TRUBEK SPOJOVANÝCH SVAŘOVÁNÍM MIMO NÁPOJENÍ NA ARMATURY TOPNÝCH TĚLES
- STÁVAJÍCÍ ČLÁNKOVÉ TOPNÉ TĚLESO BEZE ZMĚNY
- STÁVAJÍCÍ PŘEMÍSTOVANÉ ČLÁNKOVÉ TOPNÉ TĚLESO VČETNĚ VENTILU A ŠROUBENÍ. TĚLESO BUDE ZKONTROLOVÁNO OČIŠTĚNO A NABARVENO.
- NOVĚ UMÍSTĚNÍ PŘEMÍSTOVANÉHO ČLÁNKOVÉHO TOPNÉHO TĚLESA VČETNĚ VENTILU A ŠROUBENÍ. TĚLESO BUDE PŘEDEM ZKONTROLOVÁNO OČIŠTĚNO A NABARVENO.
- STÁVAJÍCÍ OCELOVÉ DESKOVÉ TĚLESO BEZE ZMĚNY
- STÁVAJÍCÍ PŘEMÍSTOVANÉ OCELOVÉ DESKOVÉ TOPNÉ TĚLESO VČETNĚ VENTILU A ŠROUBENÍ. TĚLESO BUDE ZKONTROLOVÁNO A BUDE DLE POTŘEBY OPRAVENA BARVA
- NOVĚ UMÍSTĚNÍ PŘEMÍSTOVANÉHO ČLÁNKOVÉHO TOPNÉHO TĚLESA VČETNĚ VENTILU A ŠROUBENÍ. TĚLESO BUDE PŘEDEM ZKONTROLOVÁNO A BUDE DLE POTŘEBY OPRAVENA BARVA
- STÁVAJÍCÍ PŘEMÍSTOVANÉ OCELOVÉ TRUBKOVÉ (HLADKÉ) TOPNÉ TĚLESO VČETNĚ VENTILU A ŠROUBENÍ. TĚLESO BUDE ZKONTROLOVÁNO A BUDE DLE POTŘEBY OPRAVENA BARVA
- NOVĚ UMÍSTĚNÍ PŘEMÍSTOVANÉHO OCELOVÉ TRUBKOVÉ (HLADKÉ) TOPNÉHO TĚLESA VČETNĚ VENTILU A ŠROUBENÍ. TĚLESO BUDE PŘEDEM ZKONTROLOVÁNO A BUDE DLE POTŘEBY OPRAVENA BARVA
- CHRÁNIČKA PROSTUPU POTRUBÍ. V PŘÍPADĚ POŽADAVKU PBR BUDE PŘÍSLUŠNĚ TĚSNĚNA

ZÁKLADNÍ POŽADAVKY NA VÝROBKY A MATERIÁL:

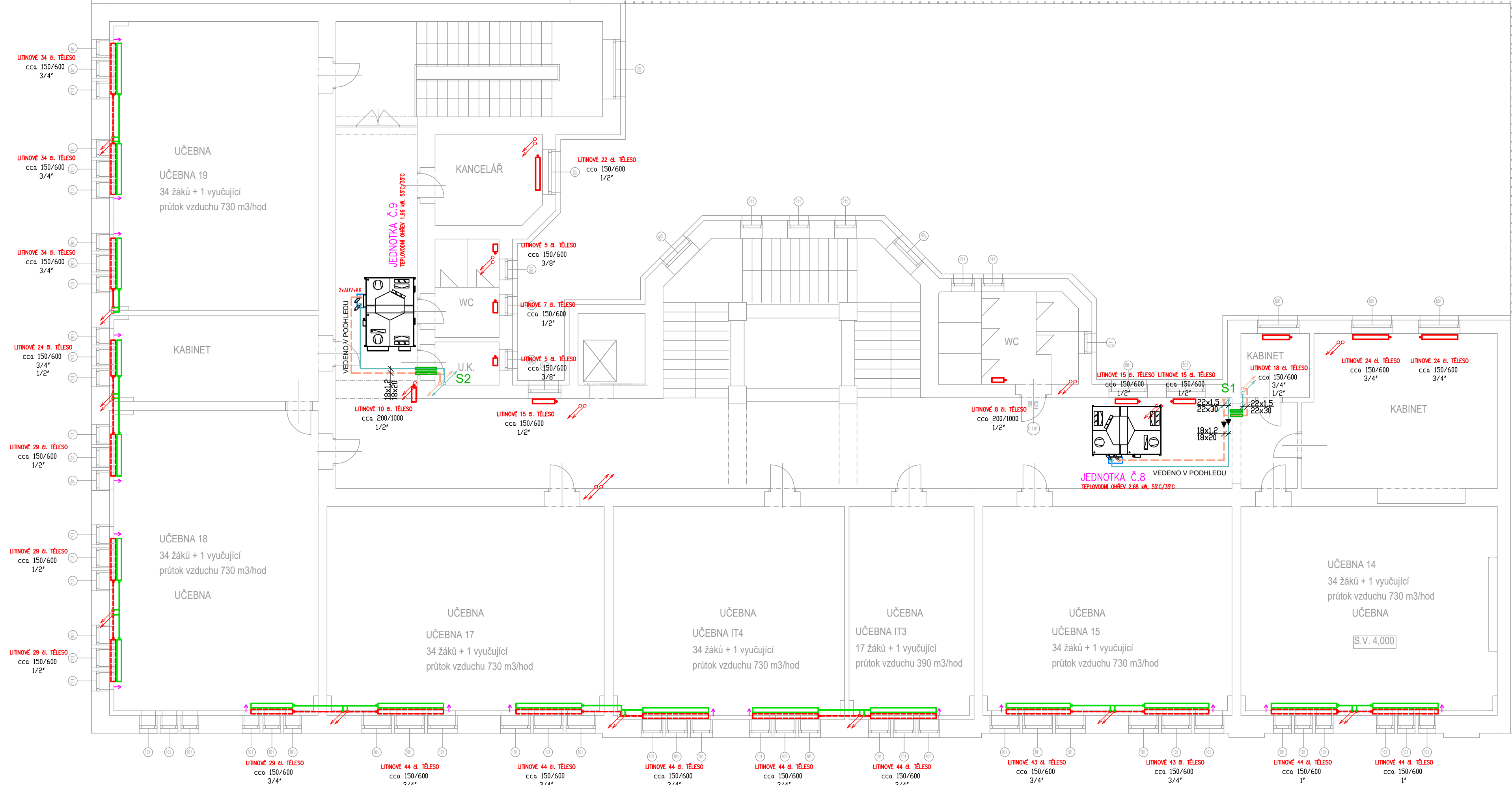
- ROZVODY TOPNÉ A VRATNÉ VODY PRO VZT JEDNOTKY BUDOU PROVEDENY Z PRESS TRUBEK Z UHLÍKOVÉ OCELI VNĚ POZINKOVANÉ S LISOVANÝMI SPOJI
- ROZVODY TOPNÉ A VRATNÉ VODY PRO PŘESUNOVANÁ TOPNÁ TĚLESA BUDOU PROVEDENY Z BEZEŠVÝCH OCELOVÝCH TRUBEK SPOJOVANÝCH SVAŘOVÁNÍM MIMO NÁPOJENÍ NA ARMATURY TOPNÝCH TĚLES
- POTRUBÍ A ZAŘÍZENÍ S TOPNOU VODOU PRO VZT JEDNOTKY BUDOU IZOLOVÁNY DLE VYHL. 193/2007 Sb.
- TEPELNÁ IZOLACE MUSÍ MÍT ZPEVNĚNÝ OMYVATELNÝ POVRCH JAKO JE NAPŘ. VYZTUŽENÁ HLINÍKOVÁ FÓLIE.
- OTOPNÁ TĚLESA A JEJICH NOVÁ PŘIPOJOVACÍ POTRUBÍ BUDOU UPEVNĚNA POMOCÍ ATYPICKÝCH UCHYTŮ S PŘERUŠENÝM TEPELNÝM MOSTEM UPEVNĚNÝCH DO PUVODNÍ POSNĚ KONSTRUKCE V KOORDINACI S PROVÁDĚNÍM VNITŘNÍHO ZATEPLENÍ.
- VEŠKERÉ VÝROBKY A ZAŘÍZENÍ BUDOU VYBAVENY PŘÍSLUŠENSTVÍM A DOPLŇKY DLE POŽADAVKŮ A DOPORUČENÍ VÝROBCŮ
- VŠECHNY VÝROBKY MUSÍ BÝT INSTALOVÁNY MIMO JINÉ V SOULADU S NÁVODY VÝROBCE, A TO I V PŘÍPADĚ, POKUD JSOU SOUČÁSTÍ JINÉHO VÝROBKU

ZÁKLADNÍ POŽADAVKY NA REALIZACI STAVBY:

- DODAVATEL MUSÍ PŘED ZAPOČETÍM STAVBY A Tedy I PŘED ZAPOČETÍM OBJEDNÁNÍ VÝROBKŮ, MATERIÁLŮ, ATD. VYPRACOVAT DODAVATELSKOU REALIZAČNÍ A DÍLENSKOU DOKUMENTACI S VYUŽITÍM JIM ZADANÝCH KONKRÉTNÍCH TYPŮ VÝROBKŮ KONKRÉTNÍCH VÝROBCŮ, KONKRÉTNÍCH STAVEBNÍCH A MONTÁŽNÍCH POSTUPŮ DLE KONKRÉTNÍCH NÁVODŮ VÝROBCŮ, ATD. A TUTO DOKUMENTACI PŘED ZAPOČETÍM REALIZACE STAVBY (VČETNĚ NAPŘ. PŘED OBJEDNÁVÁNÍM VÝROBKŮ A MATERIÁLŮ) PROJEDNAT S INVESTOREM. SOUČÁSTÍ PROJEDNÁNÍ BUDE I DEKLARACE (NAPŘ. DOLOŽENÍ VÝPOČTŮ), SOULAD S NÁVODY VÝROBCŮ, SOULAD S TOUTO PROJEKTOVOU DOKUMENTACÍ, (...) PROVOZNÍCH A CHARAKTERISTICKÝCH PARAMETRŮ VČETNĚ DEKLARACE PROJEKTEM POŽADOVANÝCH PARAMETRŮ A CHARAKTERISTIK. TEPRVE PO SCHVÁLENÍ INVESTOREM MŮŽE ZAPOČÍT S REALIZACÍ. I PO SCHVÁLENÍ VŠAK RUČÍ ZA SPRÁVNOST TĚTO DOKUMENTACE DODAVATEL STAVBY.
- V RÁMCI ZPRACOVÁNÍ DODAVATELSKÉ REALIZAČNÍ A DÍLENSKÉ DOKUMENTACE, MIMO JINÉ PROVEDE HYDRAULICKÝ VÝPOČET, URČÍ KONKRÉTNÍ TYPY ČERPADEL, TYPOVÉ REGULATE, ARMATUR, MĚŘENÍ TEPLA ATD. A UPŘESNÍ DIMENZE POTRUBÍ A

- STANOVÍ HYDRAULICKOU PŘEDREGULACI VENTILŮ A POŽADAVKY NA TLAKOVÉ POMĚRY ČERPADEL
- NA STAVBĚ MUSÍ BÝT DODRŽOVÁNY VŠECHNY PRACOVNÍ, TECHNOLOGICKÉ, TECHNICKÉ POSTUPY A DOPORUČENÍ VÝROBCŮ JEDNOTLÝCH STAVEBNÍCH SYSTÉMŮ, VÝROBKŮ A MATERIÁLŮ, RESPEKTOVÁNY POŽADAVKY PŘÍSLUŠNÝCH ČSN, SOUVISEJÍCÍCH PŘEDPISŮ A VYHLÁŠEK
- RESPEKTOVÁNY BUDOU OBECNÉ TECHNICKÉ POŽADAVKY NA VÝSTAVBU, STAVEBNÍ ZÁKON V PLATNĚM ZNĚNÍ VČETNĚ SOUVISEJÍCÍCH PŘEDPISŮ
- PŘI PROVÁDĚNÍ STAVBY BUDE DODRŽOVÁNA BEZPEČNOST A OCHRANA ZDRAVÍ DLE PLATNÝCH PŘEDPISŮ A SOUVISEJÍCÍCH VYHLÁŠEK A PLÁNU BOZP
- U VŠECH POUŽÍVANÝCH VÝROBKŮ A MATERIÁLŮ JE OD DODAVATELŮ VYŽADOVÁNO PROHLÁŠENÍ O SHODĚ PODLE ZÁKONA Č.22/1997 Sb. VE ZNĚNÍ POZDĚJŠÍCH PŘEDPISŮ
- POTRUBÍ MUSÍ MÍT UMOŽNĚNÍ SPRÁVNOU DILATACI. BUDOU POUŽÍVÁNY VODNÉ ZÁVĚSY S POUŽITÍM PEVNÝCH BODŮ A NA ZBYVAJÍCÍ ČÁSTI POTRUBÍ BUDE UMOŽNĚN POTŘEBNÝ POSUV JAK POTRUBÍ, TAK SOUVISEJÍCÍCH ARMATUR A FITINEK. POTRUBÍ, ZAŘÍZENÍ A PŘÍSLUŠENSTVÍ BUDE UPEVNĚNO POMOCÍ TYPOVÝCH A ATYPICKÝCH ZÁVĚSŮ A UCHYTŮ K NOSNÝM STAVEBNÍM KONSTRUKCÍM
- PŘÚCHODY POTRUBÍ POŽÁRNĚ DĚLÍCÍMI KONSTRUKCEMI BUDOU TĚSNĚNY PROTI POŽÁRU CERTIFIKOVANÝM ZPŮSOBEM
- PROSTUPY PÁTERNÍHO POTRUBÍ NOSNÝMI KONSTRUKCEMI (STĚNY, STROPY, ATD.) A DILATAČNÍMI SPÁRAMI BUDOU PROVEDENY SKRZ NOVĚ INSTALOVANÉ CHRÁNIČKY
- JEDNOTLIVÁ ZAŘÍZENÍ BUDOU DODÁNA VČETNĚ VEŠKERÉHO POTŘEBNÉHO PŘÍSLUŠENSTVÍ A VYBAVENÍ A BUDOU MONTOVÁNA V SOULADU S NÁVODY VÝROBCŮ
- HLAVNÍ ZAŘÍZENÍ A ARMATURY (ČERPADLA, EL. VENTILY, HLAVNÍ UZÁVÍRAČI, VENTILY, MĚŘENÍ TEPLA, PRVKY ELEKTRICKÉ REGULATE ATD.) STEJNĚ JAKO HLAVNÍ TRUBNÍ TRASY BUDOU ŘÁDNĚ OZNAČENY A POPSAVY. U POTRUBÍ PAK BUDE VYZNAČEN I SMĚR PROUDĚNÍ A ÚČEL
- VŠECHNY MONTÁŽNÍ OTVORY A VEDENÍ JE NUTNO KOORDINOVAT S OSTATNÍMI ČÁSTMI STAVBY PŘED JEJICH PROVEDENÍM
- VEŠKERÉ DODÁVKY A MONTÁŽ VÝROBKŮ A ZAŘÍZENÍ NÁPOJOVANÉ NA ELEKTROINSTALACI NEBO JE NUTNO S TOUTO PROFESÍ KOORDINOVAT. DODÁVKY MUSÍ SPLŇOVAT MIMO JINÉ VŠECHNY POŽADAVKY ELEKTRO
- VEŠKERÁ PŘÍPRAVA PRO INSTALACI ČIDEL NEBO ZAŘÍZENÍ OVLÁDÁNÍ MUSÍ BÝT S TOUTO PROFESÍ VČAS KOORDINOVÁNA (NAPŘ. OSAZENÍ NÁVARKU A JÍMEK, ATD.)
- PRO PROVÁDĚNÍ OTVORŮ VE STAVEBNÍCH KONSTRUKCÍCH BUDOU VYHRADNĚ POUŽITY VRTÁČKY S JADROVÝM VRTÁNÍM TO TAK ABY NEDŮŠLO K JEJICH NEŽÁDOUCÍM NARUŠENÍ
- PROVÁDĚNÍ OTVORŮ V BETONOVÝCH KONSTRUKCÍCH NESMÍ POŠKODIT HLAVNÍ VÝZTUŽE ...

PŮDORYS 4.NP



PARĚ:	123456789101112131415
STATUS DOKUMENTACE:	DOKUMENTACE PRO PROVEDENÍ STAVBY

NÁZEV STAVBY:	Energetické úspory objektu Střední odborné školy obchodu, užitého umění a designu Plzeň, Nerudova 33
MÍSTO STAVBY:	Stávající školní objekt na parcele č. 9813
KATASTRÁLNÍ ÚZEMÍ:	Plzeň

INVESTOR:	Střední odborná škola obchodu, užitého umění a designu, Plzeň, Nerudova 33 Nerudova 1214/33, 301 00 Plzeň +420 377 183 611 klesova@nerudovka.cz
-----------	--

GENERÁLNÍ PROJEKTANT:	Area Projekt s.r.o. Chudenicná 1059/30, Praha 10, 102 00 +420 776 699 446 se@areaprojekt.cz HIP: Ing. Petr ČERNÝ
-----------------------	--

PROJEKTANT SPECIALISTA:	SEAP s.r.o. Na Pátku 1171, 337 01 Rokycany +420 371 746 011 seap@seap.cz VYPRACOVAL: Ing. Jaroslav STÁNA, DIS. SCHVÁLIL: Ing. Jaroslav STÁNA, DIS.	RAZÍTKO AUTORIZOVANÉ OSOBY:
-------------------------	---	-----------------------------

OBJEKT:	DATUM:	09/2024
PROJEKTOVÁ ČÁST:	MĚŘÍTKO:	1:100
NÁZEV VÝKRESU:	ZAK. ČÍSLO:	082/2023
	ČÍSLO VÝKRESU:	D.1.4.4 - 03